

Fundo Verde de Apoio às Famílias de Cascais

Webinar Pacto de Autarcas - ADENE

Nuno Cunha Lopes

26 Junho de 2025



ROTEIRO PARA A NEUTRALIDADE CARBÓNICA

ANO BASE

EMISSIONES
TOTAIS
Ano 2015

529,3
kt CO₂e

49%
energia
estacionário

-1%
florestas

3%
resíduos
e efluentes

47%
transportes

EMISSIONES
TOTAIS
per capita

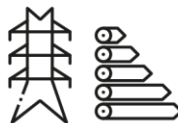
2,5
t CO₂e



2015

ENERGIA ESTACIONÁRIA

PRINCIPAIS ACELERADORES
PARA A DESCARBONIZAÇÃO



Renováveis
Eletrificação

Eficiência
Energética



TRANSPORTES

Eletrificação

Mobilidade ativa suave

Introdução de combustíveis
alternativos

Mobilidade partilhada



FLORESTAS

Controlo de fogos florestais

Melhoria na Produtividade
da floresta

Alteração do coberto
vegetal de acordo com
o Plano de Paisagem



RESÍDUOS E EFLUENTES

Redução de resíduos per capita

Fim da deposição de resíduos
em aterro

Melhoria da recolha seletiva

META PARA A NEUTRALIDADE CARBÓNICA

249,5
kt CO₂e



2050

14,9
kt CO₂e

248,6
kt CO₂e



2030

244,5
kt CO₂e

EMISSIONES
CENÁRIO
BAU

EMISSIONES
CENÁRIO
CAMISOLA
AMARELA



ESTRATÉGIA DE CASCAIS PARA A DESCARBONIZAÇÃO

COMPROMISSOS E METAS DE CASCAIS

Metas para Cascais	Redução face a 2005 (Lei de Bases do Clima)	Nível máximo de emissões a atingir (kt CO _{2e})
Meta 2030	-55%	297
Meta 2040	-65%; -75%	231 - 165
Meta 2050	-90%	66



Em Portugal

**1,8 a 3
milhões***

de pessoas vivem
em pobreza
energética

**609 a 660
mil***

encontram-se em
situação de pobreza
energética severa

ENQUADRAMENTO

- › O setor residencial é responsável pelo consumo de **18% da energia final em Portugal**.
- › Cerca de **65%** das habitações têm **baixa eficiência energética** (o equivalente à classe C ou inferior)
- › Portugal, comparativamente a outros países europeus, foi em 2023 o **primeiro país** com maior percentagem da população (20.1%) que refere **ter incapacidade de manter a habitação adequadamente quente no inverno**.

É **crucial** uma aposta efetiva no **aumento do desempenho energético do setor residencial**, com especial foco na eficiência energética na reabilitação e renovação do edificado.

Existe um **enorme potencial para a reabilitação energética do edificado**, com a possibilidade de **reduzir o consumo em mais de 50%**, através da implementação de medidas de eficiência energética.



A TRANSIÇÃO ENERGÉTICA JUSTA EM CASCAIS

FUNDO DE TRANSIÇÃO ENERGÉTICA JUSTA



FUNDO VERDE DE APOIO ÀS FAMÍLIAS DE CASCAIS → 3M€

BENEFICIÁRIOS

Pessoas singulares que sejam proprietárias, coproprietárias ou arrendatárias de uma habitação no concelho

1.º ao 4.º ESCALÃO

Beneficiam do Fundo através de um protocolo de colaboração com
IPSS

5.º ao 6.º ESCALÃO

Beneficiam do Fundo através da Câmara Municipal de Cascais

MONTANTE MÁXIMO POR PARTICIPANTE: 10.000€
(no somatório das tipologias a que se candidata)



LINHA DE FINANCIAMENTO DE GÉNESE MUNICIPAL - 3M €

O Município de Cascais adotou por unanimidade o pacote de medidas de: **Apoiar no Presente. Salvar o Futuro - Proteger as Famílias e as Empresas da Crise**, através da proposta 1060/2022 na Reunião de Câmara de 4 de outubro de 2022:

Permitem alavancar o processo de transição energética para a descarbonização de Cascais, através do apoio financeiro à **concretização de medidas de eficiência energética e de geração descentralizada de energia renovável.**

Discriminação positiva das franjas + vulneráveis (**Combate à pobreza energética**) – **transição justa**



BENEFICIÁRIOS

Pessoas singulares
que sejam
proprietárias,
coproprietárias ou
arrendatárias de uma
habitação no
Concelho de Cascais

1.º ao 4.º ESCALÃO

Beneficiarão do Fundo
através de um protocolo
com as **Instituições
Particulares de
Solidariedade Social
(IPSS)**

5.º ao 6.º ESCALÃO

Beneficiarão do Fundo
através da Câmara
Municipal de Cascais

MONTANTE MÁXIMO POR PARTICIPANTE: 10.000€

(no somatório das tipologias a que se candidata)



Freguesia/união Freguesias	IPSS de apoio
Carcavelos/Parede	Centro Comunitário de Carcavelos
Cascais/Estoril	Associação Gaivotas da Torre
Alcabideche	Fundação Jerónimo Usera (AJU) Associação de Apoio Social Nossa Senhora da Assunção (AISA)
São Domingos de Rana	Centro Paroquial de N ^a S ^a Conceição Abóboda (CESPA) Centro Social Paroquial de São Domingos de Rana



PROTOCOLO COLABORAÇÃO IPSS

- As IPSSs desenvolvem um trabalho de proximidade, com particular enfoque nas pessoas e famílias, que se encontram em maior risco de pobreza energética;
- Têm posição privilegiada para informar e sensibilizar a comunidade para as questões da poupança energética, bem como para identificar situações de particular fragilidade;
- Estas 6 entidades reúnem as condições necessárias, em localização, em equipamento informático e em profissionais, para apoiar os munícipes com menor literacia e/ou literacia digital no processo de candidatura, garantindo igualdade de oportunidades no acesso ao apoio.

FUNÇÕES IPSS

- Sinalizar potenciais beneficiários
- Ultrapassar défice literacia digital//energética
- Fazer pagamentos diretamente ao instalador/fornecedor (ex-ante)



FUNDO VERDE MUNICIPAL

MEDIDAS APOIADAS PELO FUNDO

INTERVENÇÕES
FINANCIADAS

AS MEDIDAS INCLUEM:

ISOLAMENTO TÉRMICO



SUBSTITUIÇÃO DE
ELETRODOMÉSTICOS
POUCO EFICIENTES



INSTALAÇÃO
DE JANELAS
EFICIENTES



RENOVAÇÃO
DE SISTEMAS
DE AQUECIMENTO
E/OU ARREFECIMENTO
AMBIENTE E DE ÁGUAS
QUENTES SANITÁRIAS



TIPOLOGIA DAS INTERVENÇÕES

INSTALAÇÃO
DE PAINÉIS
FOTOVOLTAICOS





Tipologias	Medidas	Apoio Progressivo			Limites
		1º e 2º IRS	3ª e 4º IRS	5º e 6º IRS	
Tipologia 1	Janelas eficientes	100%	90%	70%	3 000€
Tipologia 2	Isolamento térmico	100%	90%	80% - 60%	5 000€ - 4 500€
	Isolamento térmico paredes	100%	90%	80% - 60%	5 000€ - 4 500€
	Portas de entrada	100%	90%	70%	750€
Tipologia 3	Bombas Calor	100%	90%	70%	2 500€
	Solar térmico	100%	90%	70%	2 500€
	Recuperadores calor a biomassa	100%	90%	70%	1 500€
	Caldeiras	100%	90%	70%	400€
Tipologia 4	Paineis fotovoltaicos	100%	90%	50%	1 500€
Tipologia 5	Frigoríficos	100%	90%	70%	900€
	Máquina lavar loiça	100%	90%	70%	1 000€
	Máquinas roupa	100%	90%	70%	500€
	Placas indução	100%	90%	70%	400€
	Fornos elétricos	100%	90%	70%	500€



Tipologias	Plataforma	URL
Janelas eficientes (empresas)	CLASSE+ (para fabricantes das janelas)	www.classemais.pt
	Portal casA+ > Diretório (para empresas instaladoras) (*).	https://portalcasamais.pt/
Isolamento térmico e portas (empresas)	Portal casA+ > Diretório	https://portalcasamais.pt/
Bombas de calor (empresas e técnicos)	APA > Avaliação e gestão ambiental > Certificação > Gases Fluorados > Listagens de Certificados e Atestados Emitidos	https://apambiente.pt/avaliacao-e-gestao-ambiental/ listagens-de-certificados-e-atestados-emitados
Sistemas solares térmicos; caldeiras e recuperadores;	Portal casA+ > Diretório	https://portalcasamais.pt/
Solar fotovoltaico (técnicos)	Portal aplicacional da DGEG > Consulta pública de técnicos responsáveis	https://apps.dgeg.gov.pt/DGEG/

Os fornecedores e instaladores devem constar nas plataformas ou listas indicadas nos regulamentos.



FUNDO VERDE MUNICIPAL

COMO FUNCIONA A CANDIDATURA?

O PROCESSO É SIMPLES, EFICAZ, ACESSÍVEL E INCLUSIVO

SUBMISSÃO

ONLINE OU PRESENCIAL, COM SUPORTE TÉCNICO E DIGITAL DAS IPSSS ADERENTES E DOS ESPAÇOS ENERGIA (ONE STOP SHOP).

AVALIAÇÃO

INDEXAÇÃO DO APOIO AOS 6 PRIMEIROS ESCALÕES DE IRS, DISPONIBILIZAÇÃO DO APOIO TÉCNICO E AVALIAÇÃO DO IMPACTO ENERGÉTICO.

FINANCIAMENTO

APOIO É PAGO DIRETAMENTE PARA FACILITAR O ACESSO ÀS FAMÍLIAS MAIS VULNERÁVEIS.

"Sem barreiras para quem mais precisa."



PROCESSO DE UMA CANDIDATURA - FAMÍLIAS

Se faltar algum documento, poderão ser pedidos esses elementos.
5 dias úteis para responder.

Submissão da
candidatura
(Beneficiário)

Candidatura Aprovada

Pedidos elementos
adicionais

Candidatura Recusada

Contestação

A decisão pode ser contestada.
10 dias úteis para responder.

Candidatura Aprovada

1º~4º Escalão IRS
Pré-validação

Submissão da
candidatura (IPSS)

Candidatura Aprovada

Se faltar algum documento, poderão ser
pedidos esses elementos.
5 dias úteis para responder.

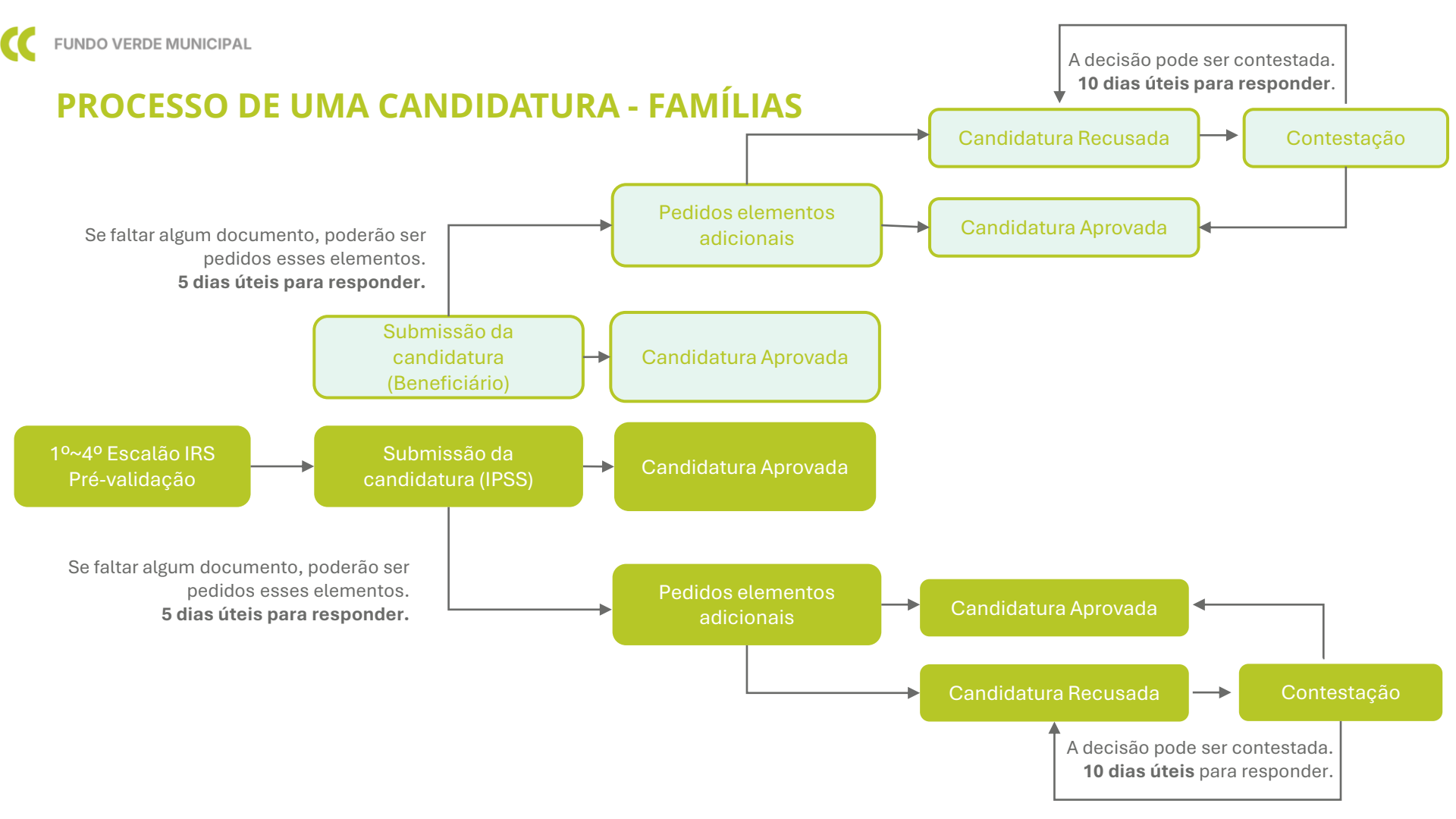
Pedidos elementos
adicionais

Candidatura Aprovada

Candidatura Recusada

Contestação

A decisão pode ser contestada.
10 dias úteis para responder.





FUNDO VERDE MUNICIPAL

CASCAIS Câmara Municipal



COMUNICAÇÃO



CAMPANHA

- Mupis
- Digital
- Edição de Flyers específicos
- Comunicados de imprensa
- Comunicação B2C
- Evento de lançamento (11 dez 2024)

FORMAÇÃO

- Atendimento CMC
- Técnicos das JF
- Técnicos IPSS
- 2 Espaços Energia associados às Lojas cascais (Tires e Cascais Center)



FUNDO VERDE FAMÍLIAS

Melhore a eficiência
energética e o conforto
térmico da sua habitação.

Mais eficiência, menos custos e melhor ambiente. A Câmara Municipal de Cascais lança o primeiro Fundo Verde municipal do país para apoiar financeiramente famílias e empresas do concelho na concretização de medidas de eficiência e transição energética em edifícios, habitações ou espaços de trabalho.

Disponível para todas as famílias do concelho, o Fundo Verde Cascais é o primeiro fundo público, de génese local, na área ambiental que adota um modelo de transferência antecipada (ex-ante) para os mais carenciados, assegurando que a transição energética é acessível para todos.

O que é financiado pelo Fundo Verde Municipal?

- Bombas de calor
- Caldeiras e recuperadores a biomassa
- Eletrodomésticos mais eficientes
- Isolamento térmico coberturas, pavimentos, paredes, portas de entrada
- Janelas
- Painéis fotovoltaicos autoconsumo
- Sistemas solares térmicos para aquecimento de águas
- Termoacumuladores em troca de esquentadores a gás
- Outros (ver regulamento)



Candidaturas em cascais.pt

CASCAIS

Candidaturas Fundo Verde Famílias
1.º ao 4.º Escalão de IRS
• Habitação própria ou arrendada • Apoio na formulação de candidaturas • Pré-financiamento via IPSS Instituições Particulares de Solidariedade Social • Taxa de participação: até 100%
5.º ao 9.º Escalão de IRS
• Habitação própria ou arrendada • Reembolso até 10.000€ • Taxa de participação: até 80%



3 milhões de euros
para mais conforto na sua casa

Fundo Verde Cascais Famílias

Candidaturas abertas.
Regulamento Fundo Verde em cascais.pt



CASCAIS Câmara
Municipal



IPSS

- Dr.^a Renata Fontella, da Gaivotas da Torre
- Eng. Paulo Marques, do Centro Comunitário de Carcavelos
- Dr.^a Ana Ramalheira e Dr.^a Sofia Mateus, do Centro Social Paroquial de São Domingos de Rana
- Dr.^a Ana Tojal e Dra. Maria Roquette, da AJU
- Dr. Alexandre Carneiro, da AISA (Associação de Apoio Social Nossa Senhora da Assunção)
- Dr.^a Laura Corte-Real, do CESP

CMCascais

- DDS – Dr.^a Helena Bonzinho;
Dr.^a Filipa Pereira;
Dr.^a Catarina Vitorino
- DCC – Dr.^a Joana Godinho
- DPI – Dr.^a Fátima Vidal
- DAJ – Dr.^a Ivone Marques;
Dr.^a Ana Parra
- DI – Dr. Nuno Palma;
Dr.^a Teresa Sanches
- DCS – Dr.^a Matilde Cardoso;
Dr.^a Sandra Henriques

Equipa análise candidaturas – FCT/UNL

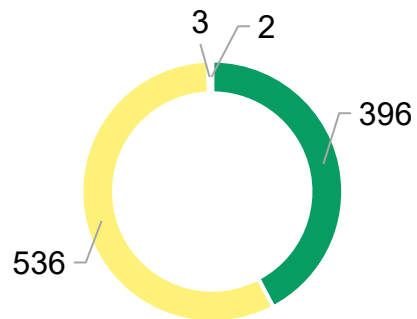
- Professor Doutor João Pedro Gouveia
- Eng.^a Inês Valente
- Eng.^o Evandro Ferreira



Resultados de implementação



FUNDO VERDE – PONTO DE SITUAÇÃO 1º AO 4º ESCALÃO IRS



PRÉ-VALIDAÇÕES ANALISADAS

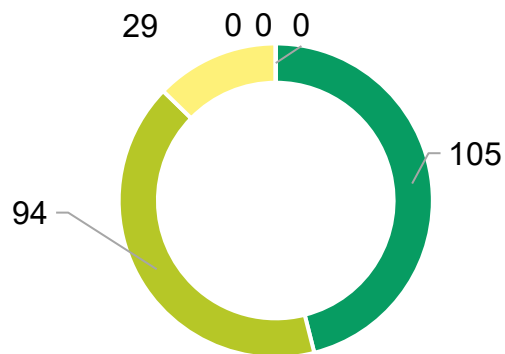
- Pré-validação aprovada
- Pré-validação recusada
- Pré-validação anulada pela IPSS

ANÁLISE DAS PRÉ-VALIDAÇÕES		
Status	Quantidade	%
Pré-validação aprovada	396	42,26%
Pré-validação recusada	536	57,2%
Pré-validação anulada pela IPSS	3	0,32%
Pré-validação em Stand-by	2	0,21%
Total de pré-Validações	937	100,0%

Valor médio por pré-validação
aprovada: 3.670,68€



FUNDO VERDE – PONTO DE SITUAÇÃO 5º E 6º ESCALÃO IRS



CANDIDATURAS ANALISADAS

- Elegível
- Não elegível
- Pedido de esclarecimentos

ANÁLISE DAS CANDIDATURAS		
Status	Quantidade	%
Elegível	105	46,05%
Não elegível	94	41,23%
Pedido de esclarecimentos	29	12,72%
Em análise	0	0,00%
Elegível em contestação	0	0,00%
Não elegível em contestação	0	0,00%
Total de candidaturas	228	100,0%

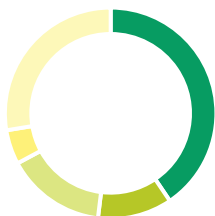
Total de candidaturas aprovadas :
105

Valor médio por candidatura
aprovada: **2 258€**



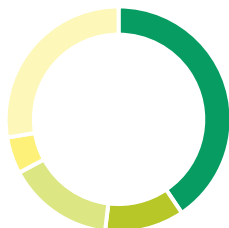
FUNDO VERDE – PONTO DE SITUAÇÃO POR TIPOLOGIA

1.º AO 4.º ESCALÃO



■ T1 ■ T2 ■ T3 ■ T4 ■ T5

5.º AO 6.º ESCALÃO



■ T1 ■ T2 ■ T3

ANÁLISE POR TIPOLOGIA

TIPOLOGIA	1.º AO 4.º ESCALÃO DO IRS		5.º AO 6.º ESCALÃO DO IRS	
	QUANTIDADE	%	QUANTIDADE	%
T1 - Janelas	769	82,07%	104	54,45%
T2 - Isolamento	216	23,05%	3	1,57%
T3 – AQS e arrefecimento	289	30,84%	46	24,08%
T4 - Painéis	100	10,67%	28	14,66%
T5 – Equipamento tos	523	55,82%	57	29,84%



FUNDO VERDE – FINANCIAMENTO ATRIBUÍDO

Valor financiamento atribuido

1.º ao 4.º escalão, cerca de

1,6M€

Valor financiamento atribuido

5.º e 6.º escalão, cerca de

237.000€



AVALIAÇÃO PRELIMINAR DE IMPACTO

A SUA PARTICIPAÇÃO NO FUNDO VERDE FOI POSITIVA?



**CONFORTO TÉRMICO DA HABITAÇÃO
> VERÃO**



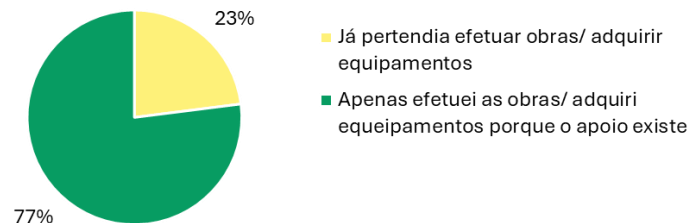
> INVERNO



CONSIDERA OPORTUNO ESTE APOIO DA CM DE CASCAIS?



TENDO EM CONTA O FUNDO VERDE DE CASCAIS



FINALIST OF The Innovation in Politics Awards 2025

Join Us!
The Awards Conference & Gala
17 September 2025 in Vienna



THE
INNOVATION
IN POLITICS
AWARDS



European
Capital of
Democracy



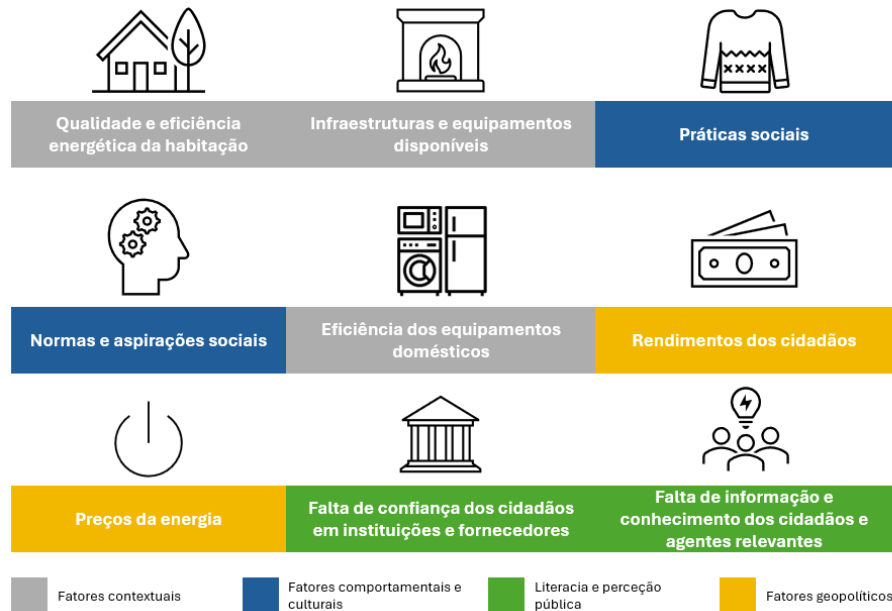


A TRANSIÇÃO ENERGÉTICA JUSTA EM CASCAIS

PLANO MUNICIPAL DE MITIGAÇÃO DA POBREZA ENERGÉTICA

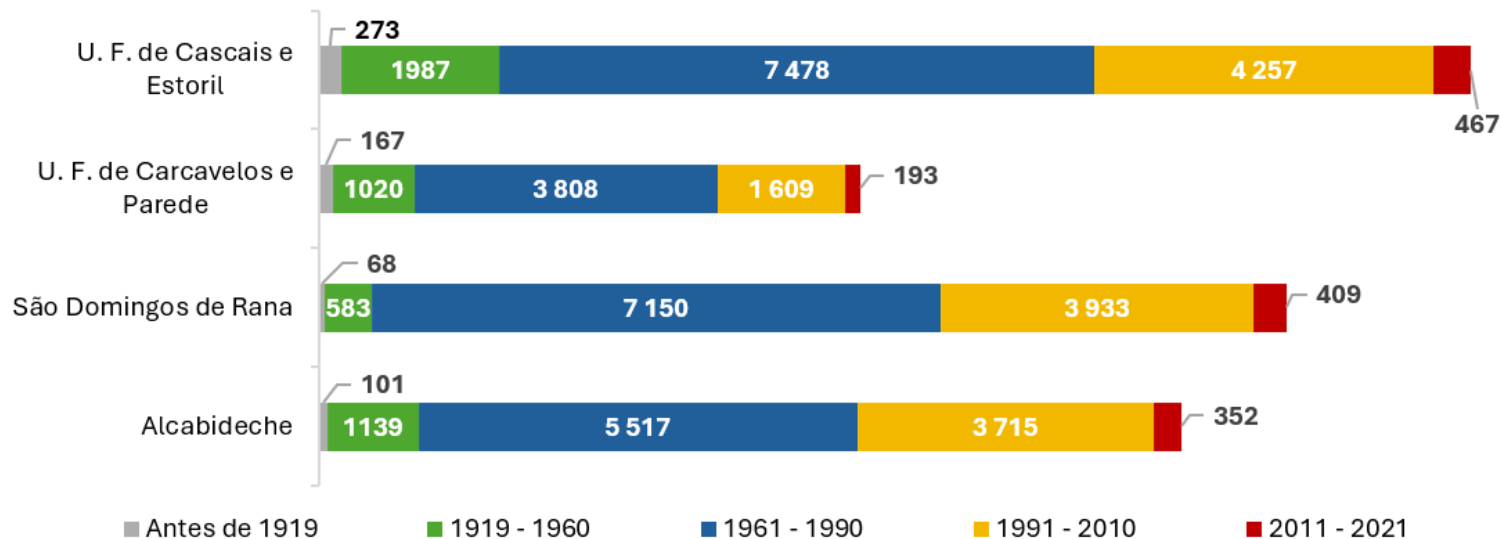


PRINCIPAIS FATORES/CAUSAS DE POBREZA ENERGÉTICA





DIAGNÓSTICO – ANO DO EDIFICADO



Edifícios (N.º) por Lugar (Censitário) e Época de construção

Fonte: Instituto Nacional de Estatística (2021)

Maior n.º de edifícios construídos antes da implementação de regulamentações térmicas

DO COMBATE À POBREZA ENERGÉTICA EM 2025 À SUA ERRADICAÇÃO ATÉ 2050





Diferenciação



Liderança

plano dedicado à pobreza energética

(pioneiro a nível nacional)

Integração

plano _ espaços energia _ fundo verde

(ecossistema inovador na europa)

Cumprimento de requisitos

CDP _ covenant of mayors _ lei de
bases do clima



“Parece sempre impossível até estar feito.”

N. Mandela

CASCAIS



cascais.pt

